

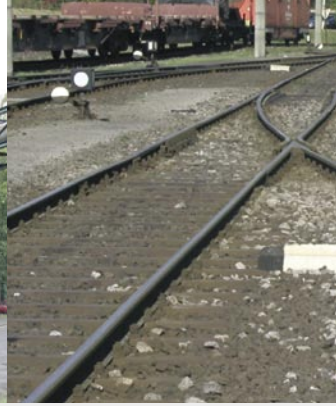
Dienstleistungen für Werks- und Anschlussbahnen

Gut geplant ist halb gewartet.



LogServ
Logistik Service GmbH

Logistik *in Bewegung.*



Technisches Büro für Eisenbahnbau

Beratung, Konzepterstellung und Detailplanung bei Neu- und Umbau von Gleis- und Signalanlagen

Erstellung von **Ausschreibungsunterlagen**

Erstellung von **Einreichunterlagen** zur eisenbahnbehördlichen Genehmigung

Bauüberwachung nach § 15 Eisb.G. für Neu- und Umbauten, Abnahmeprüfungen

Durchführung der gesetzlich geforderten wiederkehrenden **Überprüfungen**

Erstellung von **Betriebsvorschriften** und **Ansuchen für Anschlussbahnförderung**

Werkstätte Gleis- und Sicherungsanlagen

Lichtzeichen- und Schrankenanlagen für Gleisübergangstechnik

Mikroprozessor- und relaisgesteuerte **Stellwerksanlagen**

Gleistorsteuerungen, Parkplatzschrankenanlagen

Sondersteuerungen im Industriebereich (Höhenkontrollen, Zutrittssicherungen, etc.)

Absicherungstechnik von **Waggon-Abfüllanlagen**

§15 Überprüfungen

Wartung, Überprüfung und Reparatur von Stellwerksanlagen, Signalanlagen, etc.

EOW-Technik (elektrisch ortsbediente Weichen, automatisiert über eine Zielgleisastastensteuerung) als Alternative zur herkömmlichen Stellwerkstechnik. Vorteile: komfortable Bedienung mit Visualisierung, Rationalisierung von Betriebsabläufen

Schienenstoß- und Auftragsschweißungen nach neuester Schweißtechnologie

Überprüfung von Werks- und Anschlussbahnen mit elektronischem Messwagen

Sämtliche **Reparaturarbeiten** an der Anschlussbahn





Werkstätte Lokomotiven und Waggons

Reparatur und planmäßige **Instandhaltung** von **Diesellokomotiven**

Modernisierung und **Umbauten** von Lokomotiven

Aufarbeitung von Komponenten

Reparaturen am Einsatzort

Reparatur und **Revisionen** von **Güter- und Spezialwaggons** im Industrie- und Anschlussbahnbereich

Aufarbeitung von Fahrzeugkomponenten (Radsätze, Federn, Bremse, Zug- und Stoßvorrichtung,...)

Um- und Neubauten von Güterwaggons für spezielle Anforderungen

Stahl- und Sonderkonstruktionen im Bereich Industrie und Gewerbe

Instandhaltungsleistungen vorort

Beratungs- und Konstruktionsleistungen im Schienenfahrzeug- und Transportmittelbereich

Beschaffung von Schienenfahrzeugen und Ersatzteilen

Behördeneinreichungen (Baugenehmigung und Betriebsbewilligung von Schienenfahrzeugen)

Überprüfungen gem. **§ 15 EisbG**



Dienstleistungen für Werks- und Anschlussbahnen auf einen Blick.

Technisches Büro für Eisenbahnbau (Gleistechnik, Signalanlagen)

Neubau / Instandhaltung Eisenbahnbau (Gleistechnik, Signalanlagen)

Werkstätte für Lokomotiven und Güterwaggons

Ihre Ansprechpartner:

TECHNISCHES BÜRO FÜR EISENBAHNBAU

Günther Bauer (Gleisanlagen)
Tel. +43-732-6598-3110, Fax +43-732-6980-3110
e-Mail: guenther.bauer@logserv.at

Günther Höller (Signalanlagen)
Tel. +43-732-6598-2569, Fax +43-732-6980-2569
e-Mail: guenther.hoeller@logserv.at

NEUBAU / INSTANDHALTUNG EISENBAHNBAU

Johann Hinterberger (Gleisanlagen)
Tel. +43-732-6598-73920, Fax +43-732-6980-73920
e-Mail: johann.hinterberger@logserv.at

Johannes Mayrhofer (Signalanlagen)
Tel. +43-732-6598-6817, Fax +43-732-6980-6817
e-Mail: johannes.mayrhofer@logserv.at

LOK- UND WAGGONWERKSTÄTTE

Leopold Schiefer
Tel. +43-732-6598-4877, Fax +43-732-6980-4877
e-Mail: leopold.schiefer@logserv.at

Johann Kloimstein
Tel. +43-732-6598-8975, Fax +43-732-6980-8975
e-Mail: johann.kloimstein@logserv.at



Logistik in Bewegung.